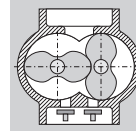


Vacuum
Pump sets

Configuración
bombas vacío

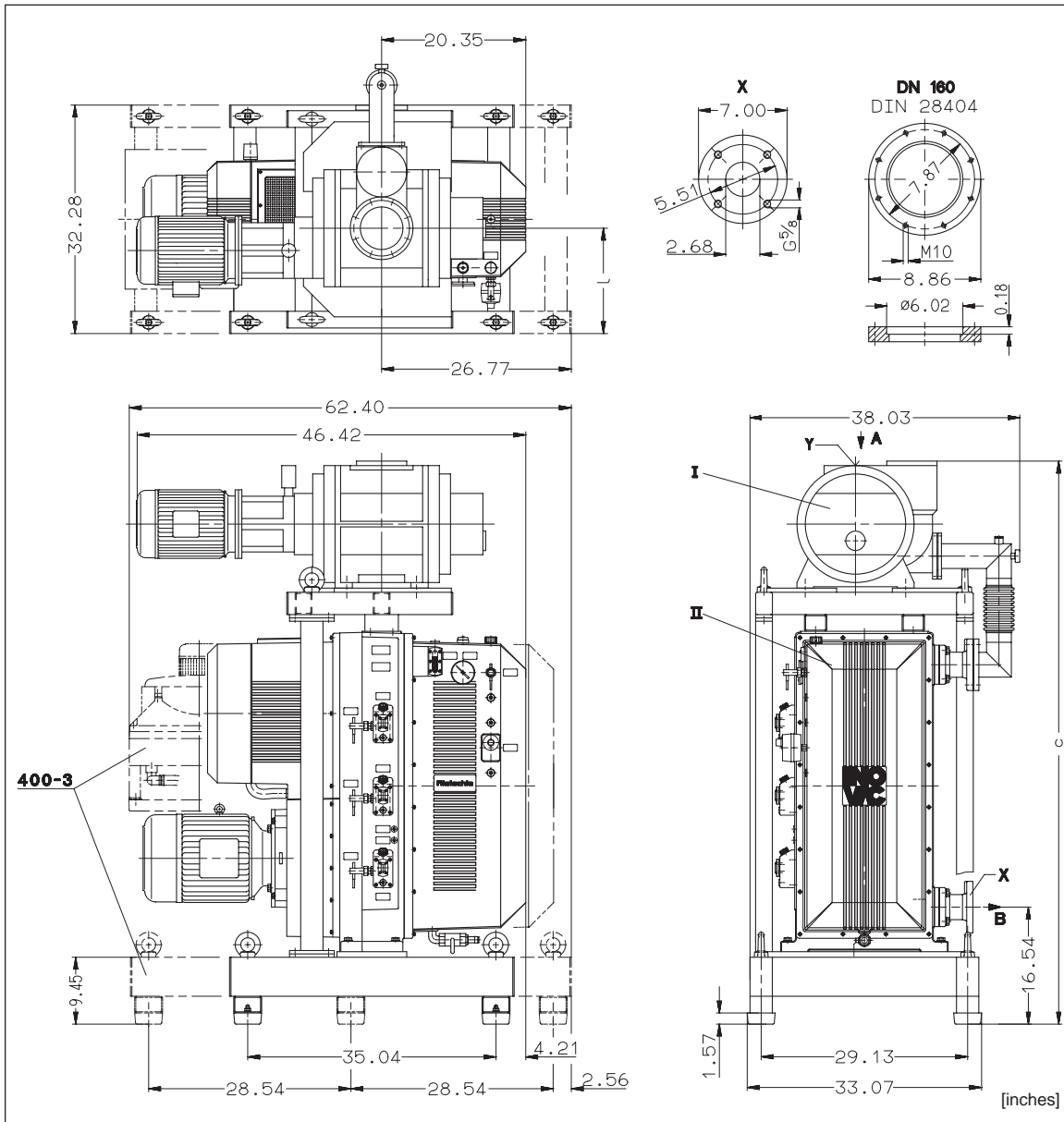
Groupes
de pompage

Conjuntos de
bombas a vácuo



VPI

- VPI 160-3.10
- VPI 250-3.10
- VPI 400-3.10
- VPI 400-3.20



A	High-vacuum connection	Conexión alto vacío	Raccord vide secondaire	Conexão do alto vácuo
B	Exhaust	Escape	Réfolement	Exaustão
X	Flange 2 1/2 ANSI	Aleta 2 1/2 ANSI	Bride 2 1/2 ANSI	Reborda 2 1/2 ANSI
Y	Flange DIN 28404	Aleta DIN 28404	Bride DIN 28404	Reborda DIN 28404

VPI		160-3.10	250-3.10	400-3.10	400-3.20
	I	VWP 1000	VWP 1000	VWP 1000	WKP 2000A
	II	VWP 160-3	VWP 250-3	VWP 400-3	VWP 400-3
[inches]	c	76.18	76.18	76.18	78.94
	I	16.14	16.14	16.14	14.88
	X	2 1/2 ANSI			
	Y	DN 160			

Please consult our data sheets DA 221 (VWP-3), DA 200 (VWP) and PE 144 (WKP) for further details and dimensions. / Sirvase consultar nuestras hojas de datos DA 221 (VWP-3), DA 200 (VWP) y PE 144 (WKP) por más detalles. / Pour plus de détails et dimensions veuillez consulter les fiches techniques DA 221 (VWP-3), DA 200 (VWP) et PE 144 (WKP). / Para maiores detalhes e dimensões, favor consultar as nossas folhas de dados DA 221 (VWP-3), DA 200 (VWP) et PE 144 (WKP).

DA 225

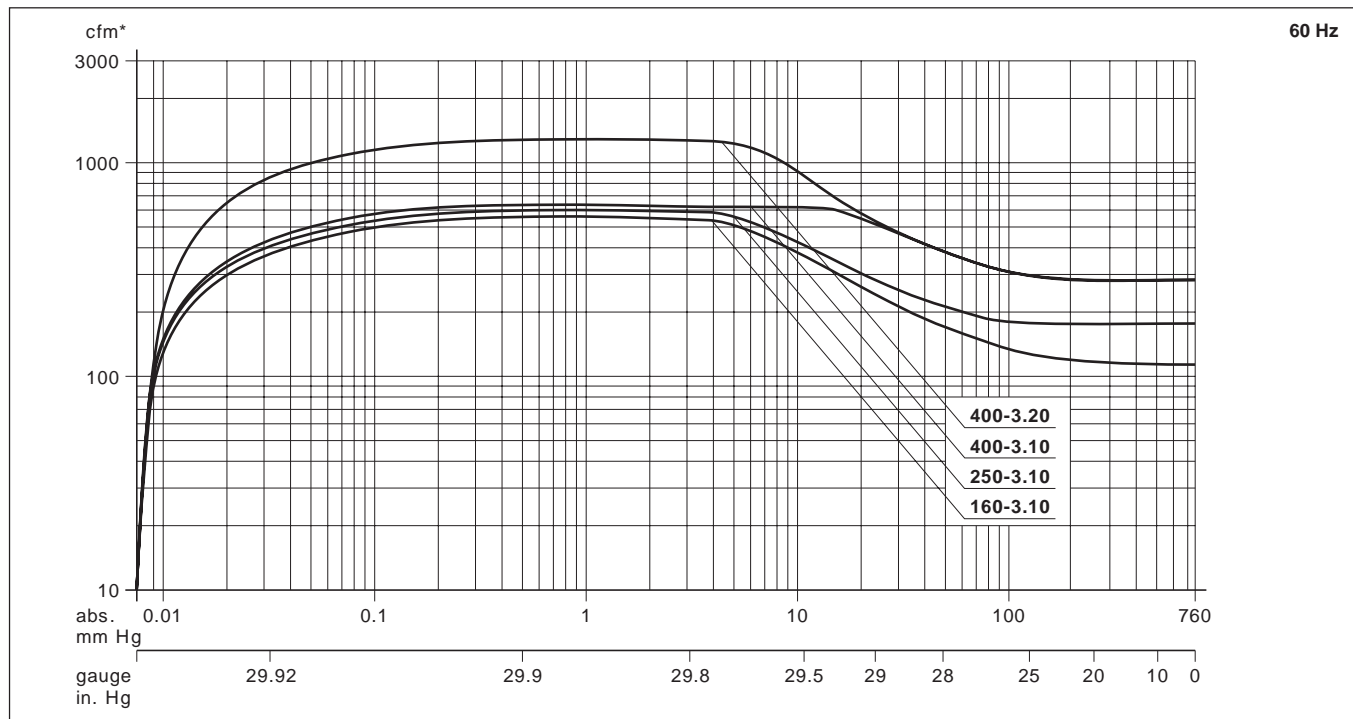
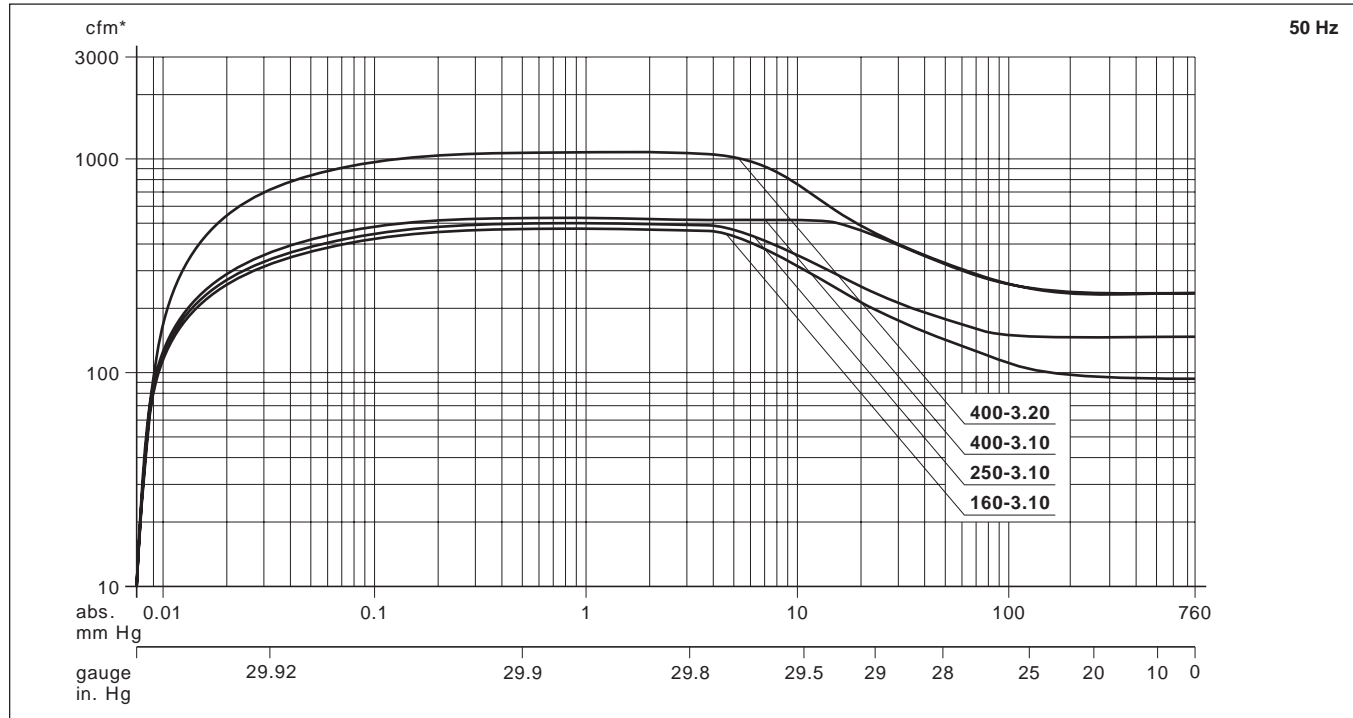
1.9.96

Rietschle Inc.

7222 Parkway Drive
Hanover, MD 21076 USA
☎ 410-712-4100
Fax 410-712-4148
E-Mail:
info@rietschlepumps.com
http://
www.rietschlepumps.com

VPI		160-3.10	250-3.10	400-3.10	400-3.20
cfm (1 mm Hg)	50 Hz	471	500	530	1071
	60 Hz	559	600	636	1285
cfm (4 mm Hg)	50 Hz	459	489	518	1054
	60 Hz	536	586	622	1264
p		0.008 mm Hg (abs.) - 29.921 in. Hg (gauge)			
dB(A)	50 Hz	78	79	81	84
	60 Hz	79	80	82	85
lbs	50 Hz	2249	2282	2580	3219
	60 Hz	2232	2266	2650	3289

cfm	Capacity	Capacidad	Débit	Capacidade
p	Ultimate vacuum	Vacío final	Pression limite	Limite de vácuo
dB(A)	Average noise level	Nivel de ruido medio	Niveau sonore moyen	Nível médio de ruído
lbs	Weight	Peso	Poids	Peso



* Relates to pump inlet conditions./ se refiere a las condiciones de entrada de la bomba./ relatif à l'état règnant à l'aspiration./ refere-se a condições de entrada da bomba. Curves and tables conform to PNEUROOP standards and refer to vacuum pump at normal operating temperature./ Las curvas y las tablas se han elaborado conforme a las normas PNEUROOP y se refieren a la bomba de vacío a la temperatura normal de operación./ Les courbes et tableaux sont établies selon la norme PNEUROOP, pompe à température de fonctionnement./ As curvas e tabelas conformam-se aos padrões PNEUROOP e referem-se à bomba a vácuo a temperatura normal de operação.

Please consult our data sheets DA 221 (VWP-3), DA 200 (VWP) and PE 144 (WKP) for further details./ Sírvase consultar nuestras hojas de datos DA 221 (VWP-3), DA 200 (VWP) y PE 144 (WKP) por más detalles./ Pour plus de détails techniques veuillez consulter les fiches techniques DA 221 (VWP-3), DA 200 (VWP) et PE 144 (WKP)./ Para maiores detalhes, favor consultar as nossas folhas de dados DA 221 (VWP-3), DA 200 (VWP) et PE 144 (WKP).

Technical information is subject to change without notice!/ La información técnica está sujeta a cambios sin previo aviso!/ Sous réserve de modification technique./ A informação técnica está sujeita a mudança sem aviso prévio!