

Schnell laufendes und drehzahlveränderliches Radialgebläse

RES

**SAMUN**

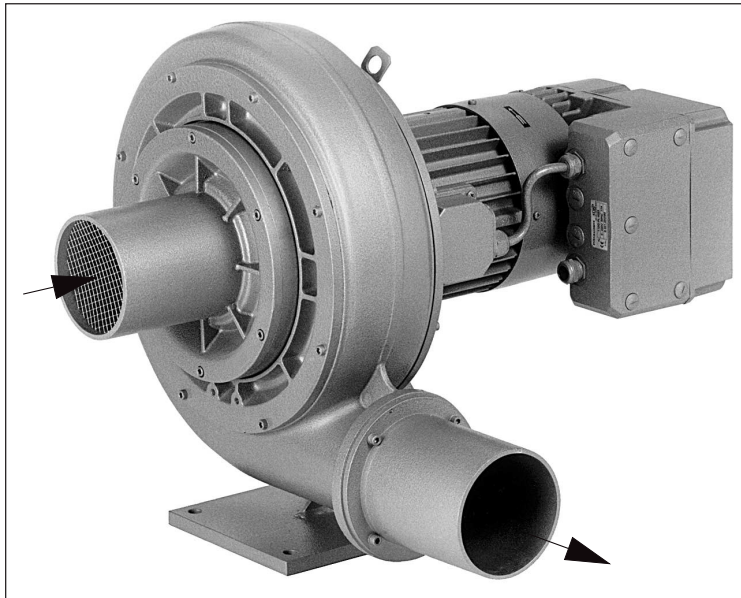
RES 32020 (05)

Das neue Radialgebläse RES aus der Typenfamilie SAMUN unterscheidet sich von den bisher gebauten Aggregaten dieses Verdichtungsprinzips im Wesentlichen durch den schnell laufenden, drehzahlveränderlichen Antrieb.

Der in diesem Antrieb integrierte Frequenzumrichter erlaubt die stufenlose Drehzahlregelung des Gebläses über eine Spannungs-Frequenzkennlinie mit umfangreichen Leistungsmerkmalen bis zu Drehzahlen von 6600 min<sup>-1</sup> und Antriebsleistungen bis 7,5 kW.

Anwendung finden diese Radialgebläse sowohl im Druck- als auch im Vakuumbereich bei Volumenströmen bis 2400 m<sup>3</sup>/h und Differenzdrücken bis 84 mbar.

Die kompakte Ausführung, sowie werkseitige Parametrierung des Antriebs ermöglichen die problemlose Inbetriebnahme des Gebläses durch den Anwender.



Die SAMUN Radialgebläse sind besonders an die hohe Drehzahl angepasst. Das Laufrad ist mit einer angesetzten Deckscheibe ausgeführt und erfüllt strengste Qualitätsanforderungen.

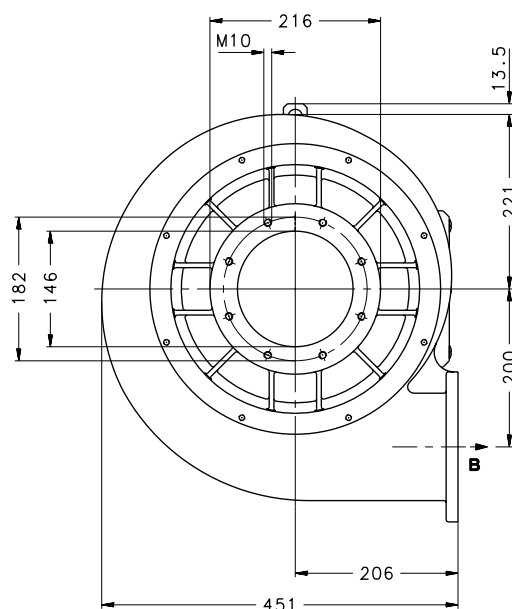
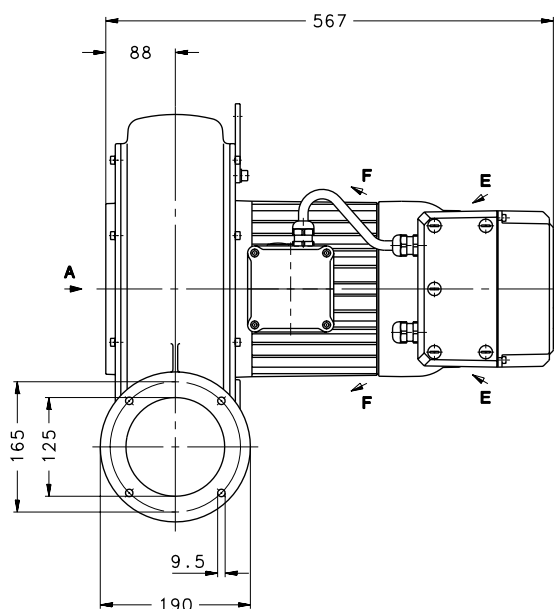
Die Wartungsfreiheit der Lager ist durch eine "for life" Schmierung mit einem Hochleistungsfett gesichert.

Die Aufstellung des RES,

auch in Luftversorgungsschränken, kann wahlweise horizontal oder vertikal (Motor oben), mit oder ohne Fuß erfolgen. Größt mögliche Flexibilität beim Einbau ist hiermit gewährleistet.

**Einsatzgebiete:**

- Papierverarbeitende Industrie
- Verpackungsmaschinen
- Umwelttechnik



- |   |                      |   |                   |
|---|----------------------|---|-------------------|
| A | Prozessluft-Eintritt | E | Kühlluft-Eintritt |
| B | Prozessluft-Austritt | F | Kühlluft-Austritt |

[mm]

P 770

1.3.2001

**Werner Rietschle GmbH + Co. KG**

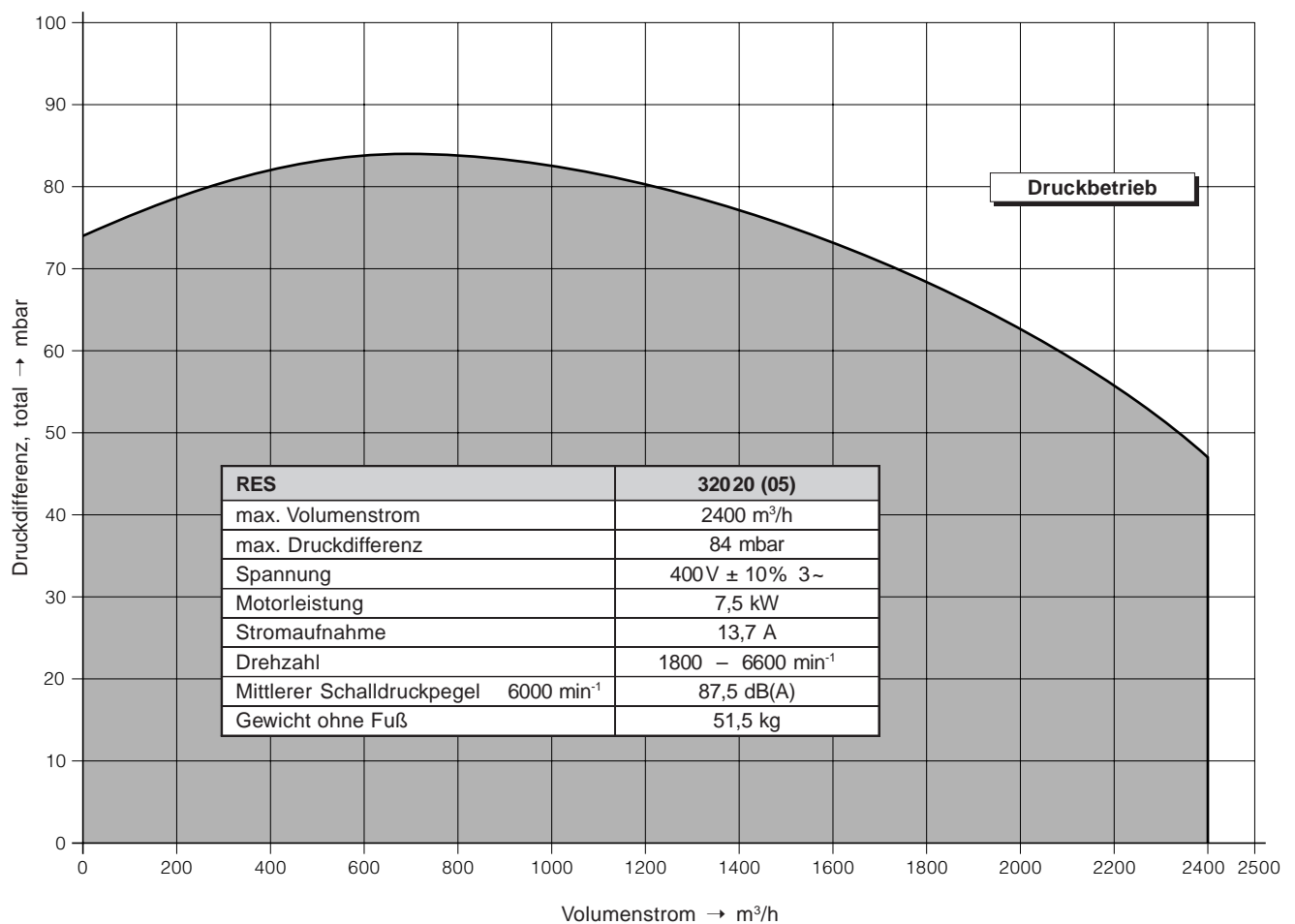
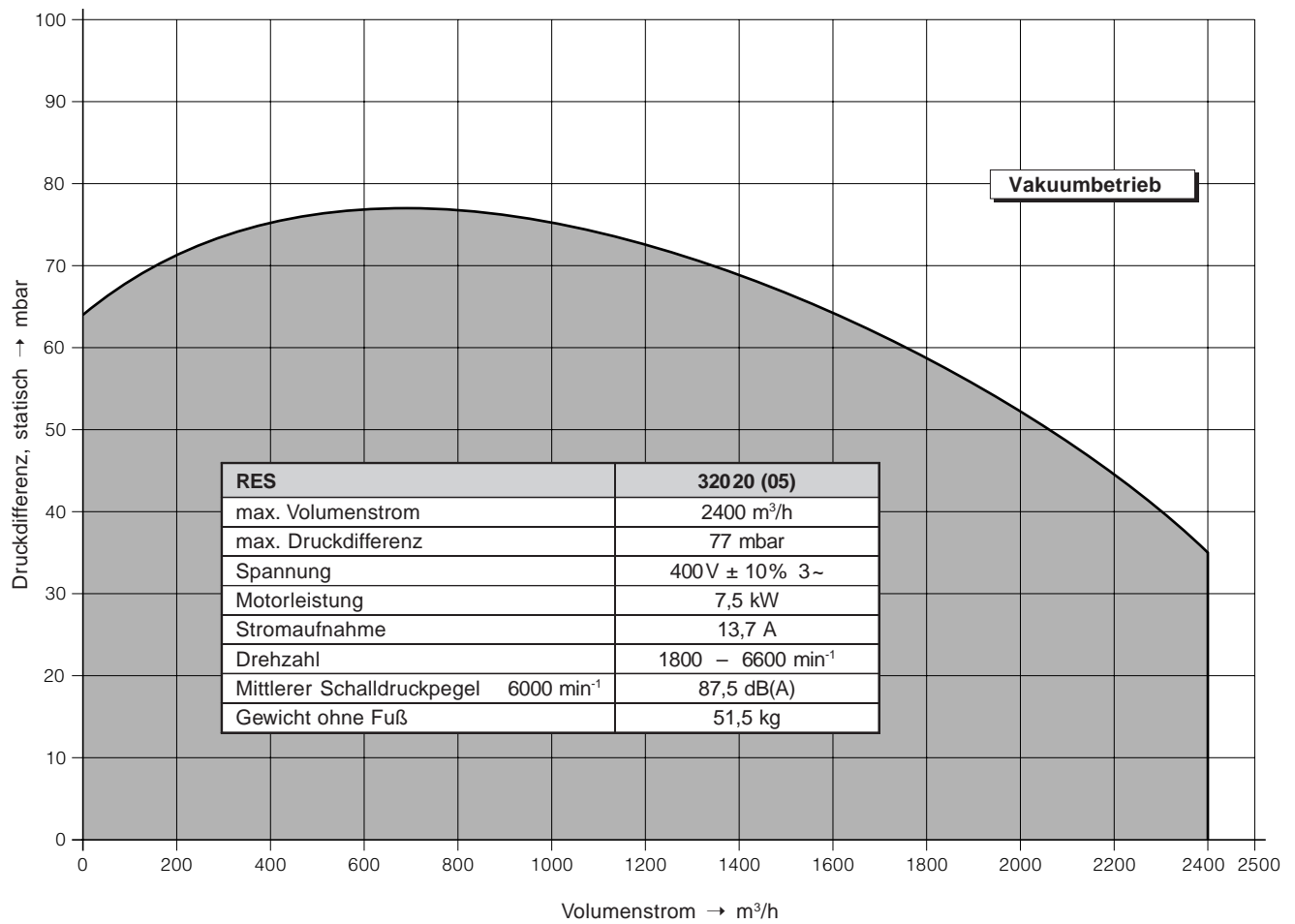
Postfach 1260  
79642 SCHOPFHEIM  
GERMANY

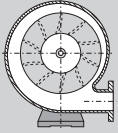
☎ 07622 / 392-0

Fax 07622 / 392300

E-Mail: info@rietschle.com

http://www.rietschle.com





## High-speed and variable, rotational speed radial blower

RES

**SAMUN**

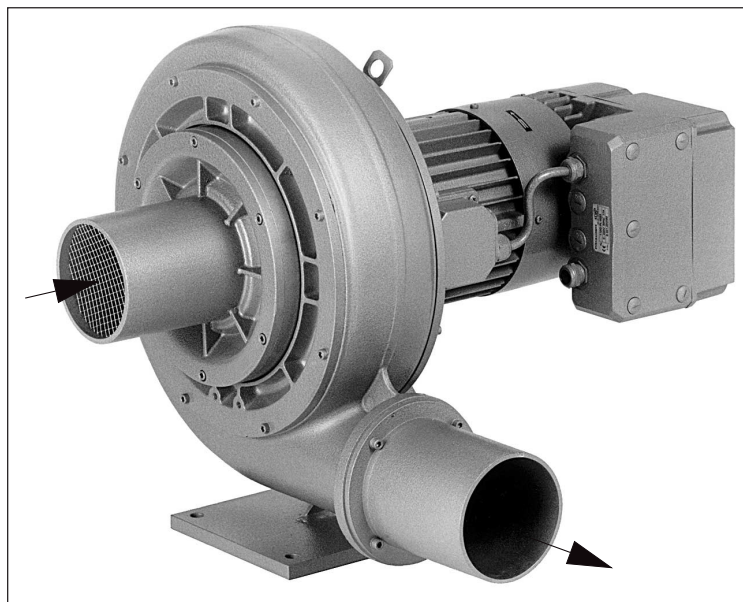
RES 32020 (05)

The new radial blower RES from the SAMUN range can be distinguished from the previous blowers of this compression principle in essence by a high speed drive with variable, rotational speed.

The integrated frequency converter in this drive allows control of pumping capacity over a range of speeds up to 6600 min<sup>-1</sup> and motor power up to 7.5 kW.

The radial blower can be used for pressure operation as well as for vacuum operation, with capacities up to 2400m<sup>3</sup>/hr and pressure differences up to 84 mbar.

It's compact integrated execution and the simplicity of drive system set-up allow for quick and easy installation and trouble free operation. SAMUN radial blowers are especially designed for high speed operation. The impeller and pump casing are of proven Rietschle de-



sign which meet the highest quality requirements.

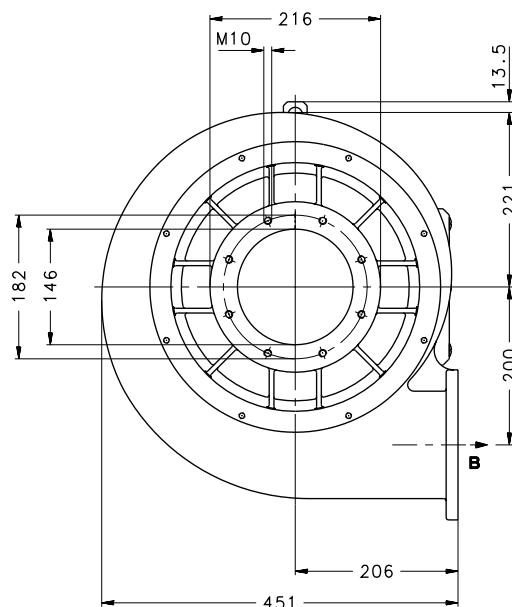
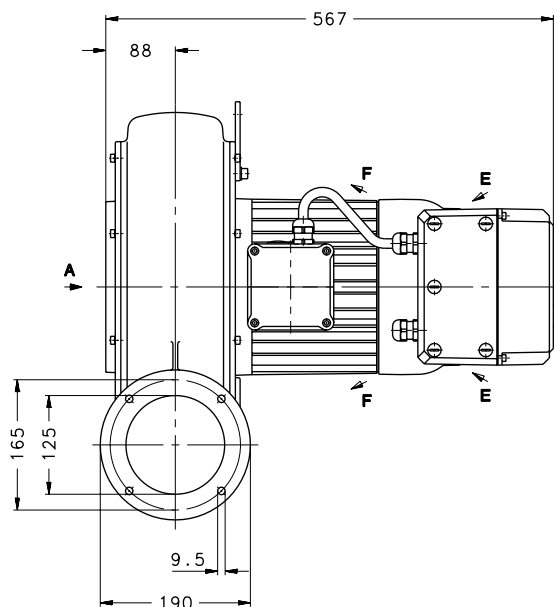
The maintenance free 'sealed for life' bearings are filled with high performance grease.

The mounting position of the RES, whether stand alone or incorporated into a packaged system or air center, can be either horizontal (as above) or vertical, which allows total in-

stallation flexibility.

**Applications:**

- Paper Handling Industry
- Packaging Machines
- Environmental Processes



- |   |                     |   |                   |
|---|---------------------|---|-------------------|
| A | Process air entries | E | Cooling air entry |
| B | Process air exits   | F | Cooling air exit  |

[mm]

PE 770

1.3.2001

**Werner Rietschle GmbH + Co. KG**

Postfach 1260  
79642 SCHOPFHEIM  
GERMANY

☎ 07622 / 392-0

Fax 07622 / 392300

E-Mail: info@rietschle.com

http://www.rietschle.com

**Rietschle (UK) Ltd.**

Bellingham Way

NEW HYTHE  
KENT ME20 6XS  
UNITED KINGDOM

☎ 01622 / 716816

Fax 01622 / 715115

E-Mail: info@rietschle.co.uk

http://www.rietschle.co.uk

