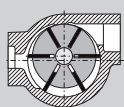




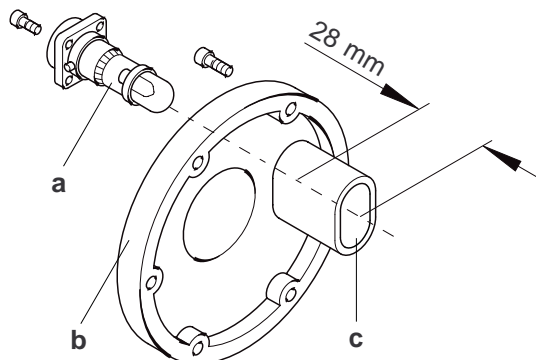
CL...
 DVVL
 DCLF...
 DVVLS

CL 40 DVVL
 CL 60 DVVL
 DCLF 60 DVVLS
 DCLF 80 DVVLS
 DCLF 130 DVVLS



Umstellung des Ölniveauschalter

Change of the oil level switch



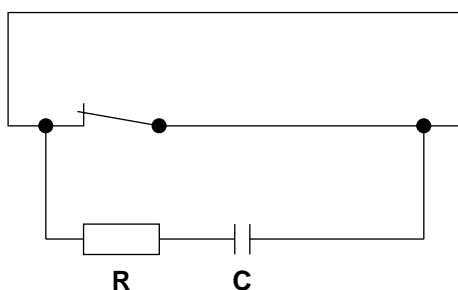
Der Niveauschalter (Ident-Nr. 820816) mit Quecksilberkontakt wird nicht mehr hergestellt und durch Niveauschalter (Ident-Nr. 820302) mit Reedkontakt ersetzt.
 Der Schwimmerschutz (c) des Ölbehälterdeckels (b) muß beim Einsatz des neuen Niveauschalter (a) von 48 mm auf 28 mm gekürzt werden.

Ausführung mit Stecker:

RC-Glied »Rifa PMR 202 MD 40/085/56« (812526) ist als Schutz für den Kontakt des Niveauschalters notwendig.
 Einbau hinter Steckereinsatz des Motors, Anschluß an Kontakte 1 und 5, Anschlußdrähte ggf. zusätzlich mit Schrumpfschlauch o. ä. isolieren.

Ausführung mit Klemmenkasten:

RC-Glied »Rifa PMR 202 MD 40/085/56« (812526) ist als Schutz für den Kontakt des Niveauschalters notwendig.
 Niveauschalter an kundenseitiger Steuerung angeschlossen. Dort ist der Anschluß des RC-Gliedes parallel zum Anschluß des Schwimmerschalters erforderlich.



M 4

1.8.99

**Werner Rietschle
 GmbH + Co. KG**

Postfach 1260
 79642 SCHOPFHEIM
 GERMANY

☎ 07622 / 392-0

Fax 07622 / 392300

E-Mail: info@rietschle.com

http://www.rietschle.com