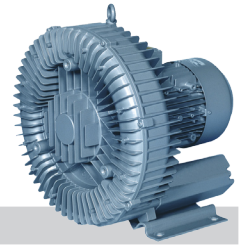




**Elmo  
Rietschle**

*A Gardner Denver Product*

# Datenblatt Seitenkanalgebläse *Data sheet side channel blowers*



Serie • *Series* G-BH1

| G\_200



**Seitenkanalgebläse**

**3 AC; 50/60 Hz**

**Druckbetrieb**

***Side channel blowers***

***3 AC; 50/60 Hz***

***Pressure operation***

Typen • *Types* 2BH1 100 bis • *to* 2BH1 490

**Leistungsbereich • *Power range:***

elektr. Leistung • *electr. output:*

Gesamtdruckdifferenz • *Total pressure difference:*

Ansaugvolumenstrom • *Suction capacity:*

0,2 bis • *to* 0,85 kW

bis • *to*  $\Delta p = 440$  mbar (P)

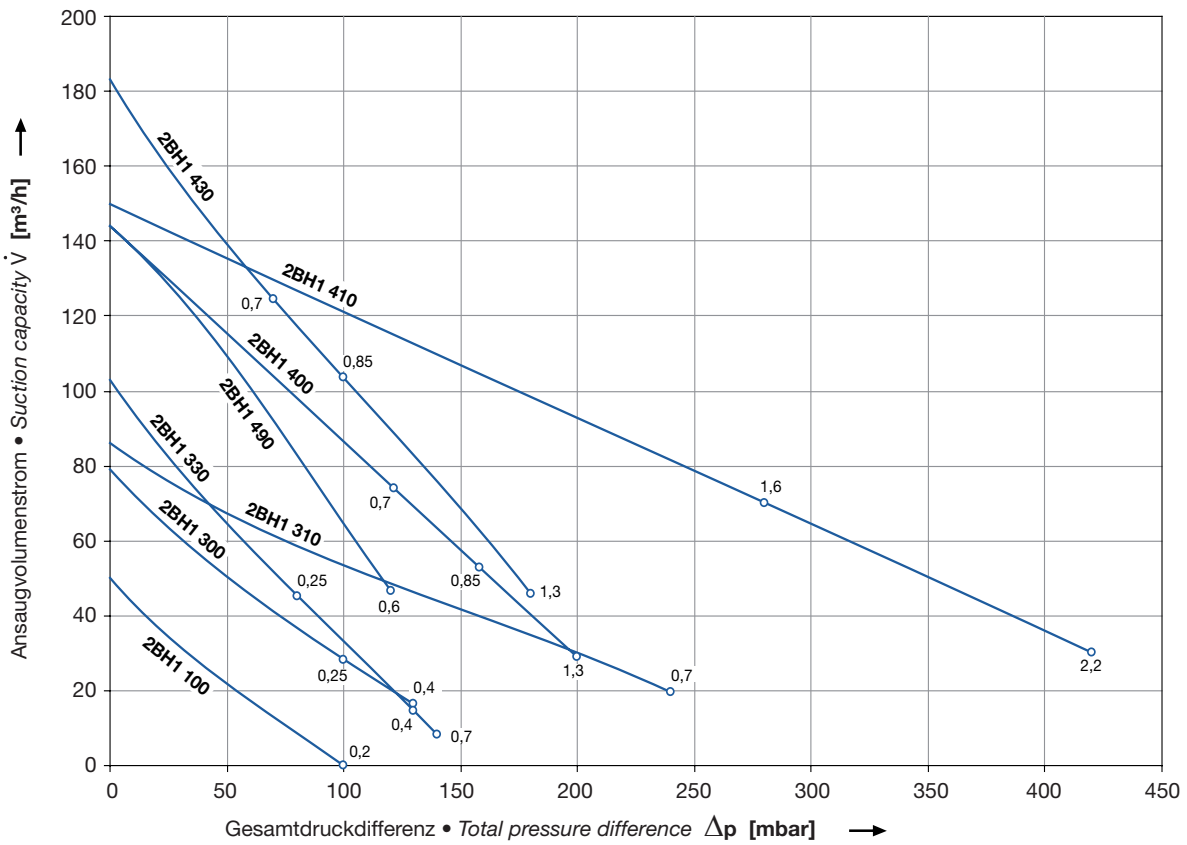
38 bis • *to* 220 m<sup>3</sup>/h



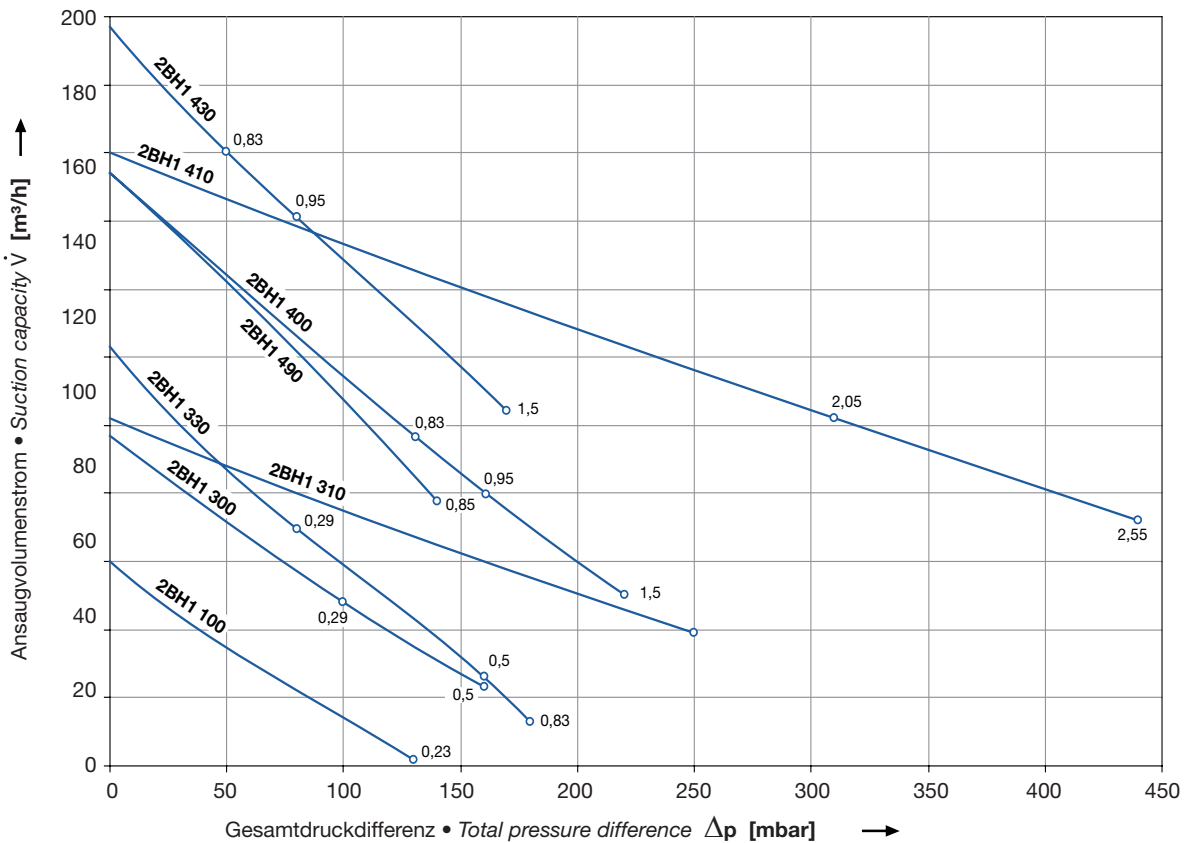
## Auswahl- und Bestelldaten für 2BH1 100 bis 2BH1 490 Selection and ordering data for 2BH1 100 to 2BH1 490

Bestell-Nr.	Motor (IP55)				Gewicht ca.	Schall- druck- pegel
	Fre- quenz	Bemessungs-				
		Leistung	Spannung	Strom		
Order No.	Motor (IP55)				Weight approx.	Sound- pressure level
	Fre- quency	rated				
		output	voltage	current		
	Hz	kW	V	A	kg	dB(A)
2BH1 100-7AH06	50	0,2	200-240 Δ / 345-415 Y	2,1 Δ / 1,2 Y	9	50
	60	0,23	220-275 Δ / 380-480 Y	2,0 Δ / 1,2 Y		53
2BH1 300-7AH06	50	0,25	200-240 Δ / 345-415 Y	2,1 Δ / 1,2 Y	9	53
	60	0,29	220-275 Δ / 380-480 Y	2,0 Δ / 1,15 Y		56
2BH1 300-7AH16	50	0,4	200-240 Δ / 345-415 Y	2,6 Δ / 1,5 Y	10	53
	60	0,5	220-275 Δ / 380-480 Y	2,6 Δ / 1,5 Y		56
2BH1 310-7HH26	50	0,7	200-240 Δ / 345-415 Y	3,8 Δ / 2,2 Y	15	55
	60	0,83	220-275 Δ / 380-480 Y	3,75 Δ / 2,15 Y		61
2BH1 330-7AH06	50	0,25	200-240 Δ / 345-415 Y	2,1 Δ / 1,2 Y	10	54
	60	0,29	220-275 Δ / 380-480 Y	1,7 Δ / 1,0 Y		57
2BH1 330-7AH16	50	0,4	200-240 Δ / 345-415 Y	2,6 Δ / 1,5 Y	11	54
	60	0,5	220-275 Δ / 380-480 Y	2,6 Δ / 1,5 Y		57
2BH1 330-7AH26	50	0,7	200-240 Δ / 345-415 Y	3,8 Δ / 2,2 Y	12	54
	60	0,83	220-275 Δ / 380-480 Y	3,8 Δ / 2,2 Y		57
2BH1 400-7AH06	50	0,7	200-240 Δ / 345-415 Y	3,8 Δ / 2,2 Y	13	63
	60	0,83	220-275 Δ / 380-480 Y	3,75 Δ / 2,15 Y		64
2BH1 400-7AH16	50	0,85	200-240 Δ / 345-415 Y	4,2 Δ / 2,4 Y	16	63
	60	0,95	220-275 Δ / 380-480 Y	4,0 Δ / 2,3 Y		64
2BH1 400-7AH26	50	1,3	200-240 Δ / 345-415 Y	5,7 Δ / 3,3 Y	17	63
	60	1,5	220-275 Δ / 380-480 Y	5,7 Δ / 3,3 Y		64
2BH1 410-7HH36	50	1,6	200-240 Δ / 345-415 Y	7,5 Δ / 4,3 Y	25	66
	60	2,05	220-275 Δ / 380-480 Y	7,6 Δ / 4,4 Y		69
2BH1 410-7HH46	50	2,2	200-240 Δ / 345-415 Y	9,7 Δ / 5,6 Y	27	66
	60	2,55	220-275 Δ / 380-480 Y	10,0 Δ / 5,8 Y		69
2BH1 430-7AH06	50	0,7	200-240 Δ / 345-415 Y	3,8 Δ / 2,2 Y	14	64
	60	0,83	220-275 Δ / 380-480 Y	3,8 Δ / 2,2 Y		65
2BH1 430-7AH16	50	0,85	200-240 Δ / 345-415 Y	4,2 Δ / 2,4 Y	17	64
	60	0,95	220-275 Δ / 380-480 Y	4,0 Δ / 2,3 Y		65
2BH1 430-7AH26	50	1,3	200-240 Δ / 345-415 Y	5,7 Δ / 3,3 Y	18	64
	60	1,5	220-275 Δ / 380-480 Y	5,7 Δ / 3,3 Y		65
2BH1 490-7AH16	50	0,6	200-240 Δ / 345-415 Y	2,8 Δ / 1,6 Y	16	63
	60	0,85	220-275 Δ / 380-480 Y	3,6 Δ / 2,1 Y		64

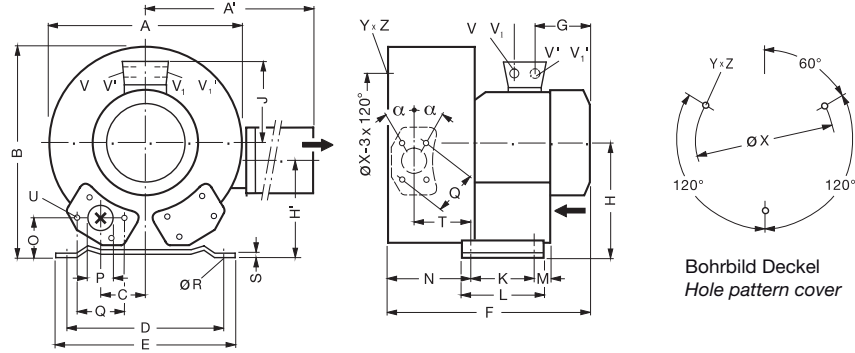
50 Hz Auswahldiagramm • Selection diagram



60 Hz Auswahldiagramm • Selection diagram



**2BH1 31. / 2BH1 41.**



Typ • Type	A	A'	B	C	D	E	F	G	H	H'	J	K	L	M	N	O	P	Q
<b>2BH1 31. - 7H.2.</b>	284	316	270	45	205	230	316	129	128	106	111	83	108	75	130	39	G 1¼ (15 tief • deep)	64
<b>2BH1 41. - 7H.3.</b>	321	321	315	58	225	255	401	185	154	154	128	95	130	70	151	46	G 1½ (15 tief • deep)	72
<b>- 7H.4.</b>	321	321	315	58	225	255	401	185	154	154	128	95	130	70	151	46	G 1½ (15 tief • deep)	72

Typ • Type	Ø R	S	T	U	V (1 ~)	V' (1 ~)	V1 (3 ~)	V'1 (3 ~)	a	Ø X	Y x Z	X-Bohrungen X-Holes
<b>2BH1 31. - 7H.2.</b>	10	2,5	88	M 6 x 17	-	-	M 25 x 1,5	M 16 x 1,5	27°	140	M 6 x 15	51°/171°/291°
<b>2BH1 41. - 7H.3.</b>	12	3	106	M 6 x 19	-	M 25 x 1,5	M 16 x 1,5	M 16 x 1,5	28°	174	M 6 x 15	51°/171°/291°
<b>- 7H.4.</b>	12	3	106	-	-	-	-	M 16 x 1,5	28°	174	M 6 x 15	51°/171°/291°

**Kennlinien:**

Die Kennlinien gelten für Förderung von Luft von 15 °C am Saugstutzen bei einem Luftdruck von 1 013 mbar mit einer Toleranz von ±10 %. Die Gesamtdruckdifferenzen gelten bis zu einer Ansaug- und Umgebungstemperatur von 25 °C.

**Schalldruckpegel:**

Messflächenschalldruckpegel nach EN 21680-1, gemessen in 1m Abstand bei mittlerer Drosselung und einer angeschlossenen Schlauchleitung auf der Druckseite (Vakuumbetrieb), Saugseite (Kompressorbetrieb); ohne Begrenzungsventil.

**Geltungsvorbehalt:**

Änderungen, insbesondere der Kennlinien, Werte und Gewichte bleiben vorbehalten. Die Abbildungen sind unverbindlich.

**Performance curves**

The performance curves are valid for pumping air at 15 °C at the inlet flanges with an air pressure of 1,013 mbar and a tolerance of ±10%. The total pressure differences are valid up to an intake and ambient temperature of 25 °C.

**Sound pressure level:**

Measuring surface sound-pressure level acc. to EN 216801, measured at a distance of 1 m. The pump is throttled to a medium inlet pressure, a hose is connected to the discharge side, and a vacuum-relief valve is not fitted.

**Retention of validity:**

Changes in particular the quoted performance curve, datas and weights without prior notice. The figures are without obligations.



Elmo Rietschle is a brand of the Gardner Denver Blower Division

info@de.gardnerdenver.com  
www.gd-elmorietschle.com

Gardner Denver Schopfheim GmbH

Roggenbachstraße 58  
79650 Schopfheim - Germany

Tel.: +49 7622 392-0  
Fax: +49 7622 392-500

Gardner Denver Deutschland GmbH

Industriestraße 26  
97616 Bad Neustadt - Germany

Tel.: +49 9771 6888-0  
Fax: +49 9771 6888-4000