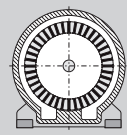




SGP

CHILI

SGP 16

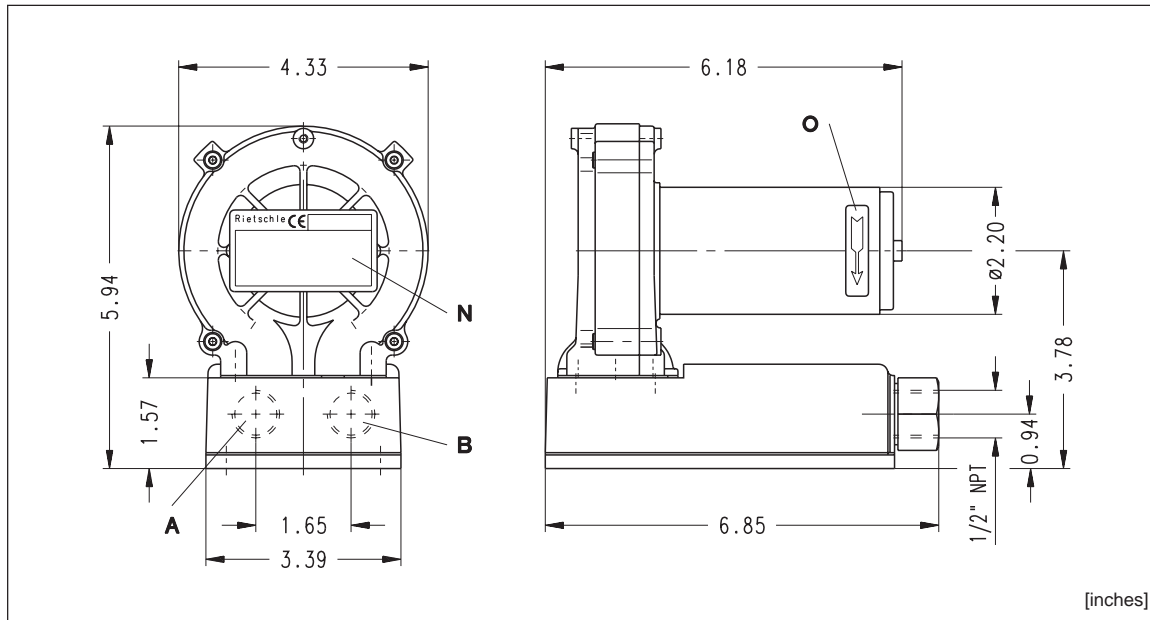


Side channel vacuum pumps

Bombas de vacío de canal lateral

Turbine latérale vide

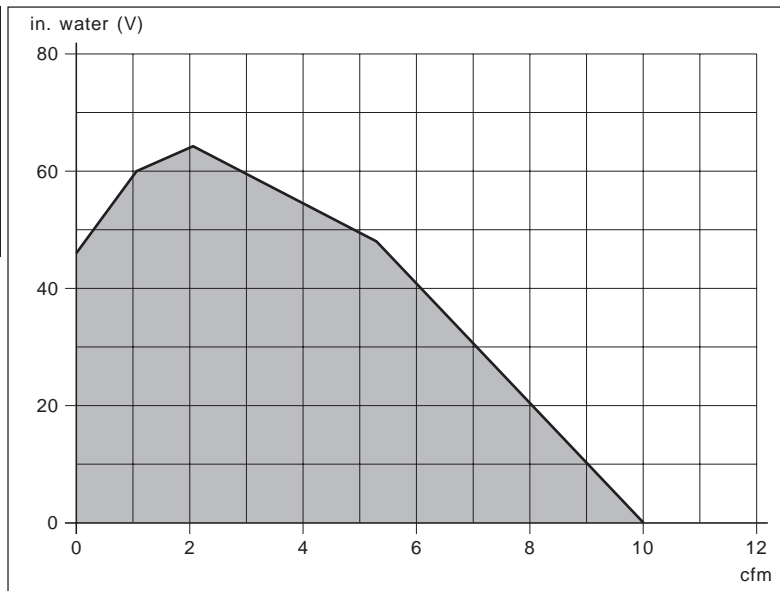
Bombas de vácuo de canal lateral



[inches]

A	Vacuum connection	Conexión vacío	Raccord du vide	Conexão do vácuo
B	Exhaust	Escape	Refolement	Exaustão
N	Data plate	Placa fecha	Etiquette caractéristique	Placa da data
O	Rotation arrow	Dirección de rotación	Flèche sens rotation	Direção da rotação

SGP 16	
cfm	10
in. water (V)	64
DC	24 V
kw	0.14
A	5.0
rpm	200 – 11000
dB(A) (8000 rpm)	47
lbs	5.3 + 0.75 = 6.05
ZSA	13



The curves have a tolerance of $\pm 10\%$ and are based on inlet conditions at 68°F and a barometric pressure of $29.92'' \text{ HgA}$. / Las curvas tienen una tolerancia del $\pm 10\%$ y trabajan con condiciones de entrada de 68°F y una presión de retroceso de 1 bar (abs.). / Les courbes (tolérance $\pm 10\%$) sont établies pour de l'air aspiré à 68°F et une pression au refolement de $29.92'' \text{ HgA}$. / As curvas têm uma tolerância de $\pm 10\%$ e estão relacionadas com as condições de admissão a 68°F e uma contra-pressão de $29.92'' \text{ HgA}$.

Technical information is subject to change without notice! / La información técnica está sujeta a cambios sin previo aviso! / Sous réserve de modification technique. / A informação técnica está sujeita a mudança sem aviso prévio!

cfm	Capacity	Capacidad	Volume engendré	Capacidade
in. water	Pressure difference	Diferencia de presión	Différence surpression	Pressão diferencial
V	Vacuum operation	Operación vacío	Fonction dépression	Operação do vácuo
DC	Motor version	Versión motor	Exécution moteur	Versão do motor
kw	Motor rating	Datos motor	Puissance moteur	Potência do motor
A	Full load amperage	Amperaje de plena carga	Intensité absorbée	Amperagem da carga total
rpm	Speed	Velocidad	Vitesse rotation	Velocidade
dB(A)	Average noise level (Discharge connected to a pipeline)	Nivel de ruido medio (Descarga conectada a tubería)	Niveau sonore moyen (Refolement au travers d'un tuyau)	Nível médio de ruído (Descarga ligada a uma tubulação)
lbs	Weight	Peso	Poids	Peso inclusive sistema electrónico
	incl. electronic control	incl. electrónica operativa	incl. carte électronique	Accessórios
	Accessories	Accesorios	Accessoires	Conexão da mangueira
ZSA	Hose connection	Conexión manguera	Raccord tuyau	

DA 587

1.2.2000

Rietschle Inc.

7222 Parkway Drive
Hanover, MD 21076 USA

☎ 410-712-4100

Fax 410-712-4148

E-Mail:
info@rietschlepumps.com

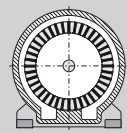
http://
www.rietschlepumps.com



SGP

CHILI

SGP 16

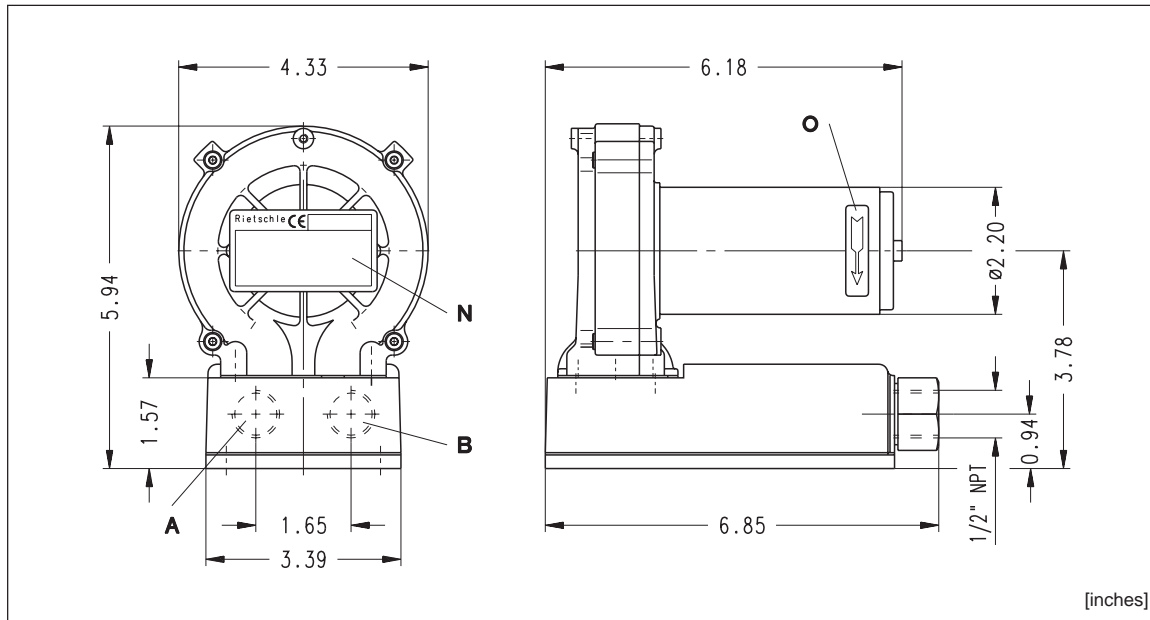


Side channel
compressors

Compresores
de canal lateral

Turbine latérale
pression

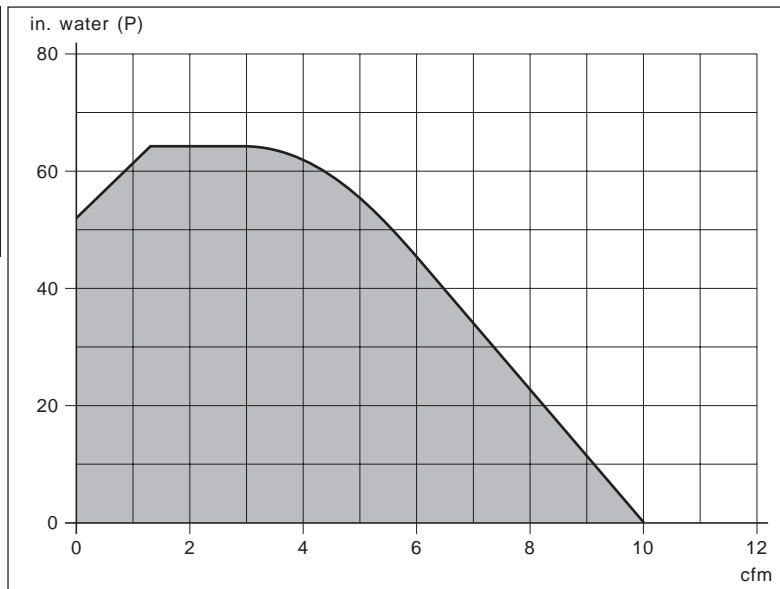
Compresores
de canal lateral



[inches]

A	Inlet	Succión	Aspiration	Sucção
B	Pressure connection	Conexión presión	Raccord surpression	Conexão da pressão
N	Data plate	Placa fecha	Etiquette caractéristique	Placa da data
O	Rotation arrow	Dirección de rotación	Flèche sens rotation	Direção da rotação

SGP 16	
cfm	10
in. water (P)	64
DC	24 V
kw	0.14
A	5.0
rpm	200 – 11000
dB(A) (8000 rpm)	47
lbs	5.3 + 0.75 = 6.05
ZSA	13



Curves have a tolerance of $\pm 10\%$ and refer to free air at 1 standard atmosphere and 20° C (68° F). / Las curvas tienen una tolerancia de $\pm 10\%$ y se refieren al aire libre a 1 atmosfera estándar de presión y a 20° C (68° F) de temperatura. / Les courbes ont une tolérance de $\pm 10\%$ et sont établies à l'atmosphère de 1 bar (abs.) à 20° C (68° F). / As curvas têm uma tolerância de $\pm 10\%$ referem-se ao ar livre a uma atmosfera padrão 1 e a 20° C (68° F).

Technical information is subject to change without notice! / La información técnica está sujeta a cambios sin previo aviso! / Sous réserve de modification technique. / A informação técnica está sujeita a mudança sem aviso prévio!

cfm	Capacity	Capacidad	Volume engendré	Capacidade
in. water	Pressure difference	Diferencia de presión	Différence surpression	Pressão diferencial
P	Pressure operation	Operación con presión	Fonction surpression	Operação da pressão
DC	Motor version	Versión motor	Exécution moteur	Versão do motor
kw	Motor rating	Datos motor	Puissance moteur	Potência do motor
A	Full load amperage	Amperaje de plena carga	Intensité absorbée	Amperagem da carga total
rpm	Speed	Velocidad	Vitesse rotation	Velocidade
dB(A)	Average noise level (Inlet connected to a pipeline)	Nivel de ruido medio (Entrada conectada a tubería)	Niveau sonore moyen (Aspiration au travers d'un tuyau)	Nível médio de ruído (Entrada conectada a uma tubulação)
lbs	Weight incl. electronic control	Peso incluida la instalación electrónica operativa	Poids incl. carte électronique	Peso inclusive sistema electrónico
ZSA	Accessories	Accesorios	Accessoires	Acessórios
	Hose connection	Conexión manguera	Raccord tuyau	Conexão da mangueira

DA 687

1.2.2000

Rietschle Inc.

7222 Parkway Drive
Hanover, MD 21076 USA

☎ 410-712-4100

Fax 410-712-4148

E-Mail:
info@rietschlepumps.com

http://
www.rietschlepumps.com