



Zubehör

Accessories

Accessoires

Accessori

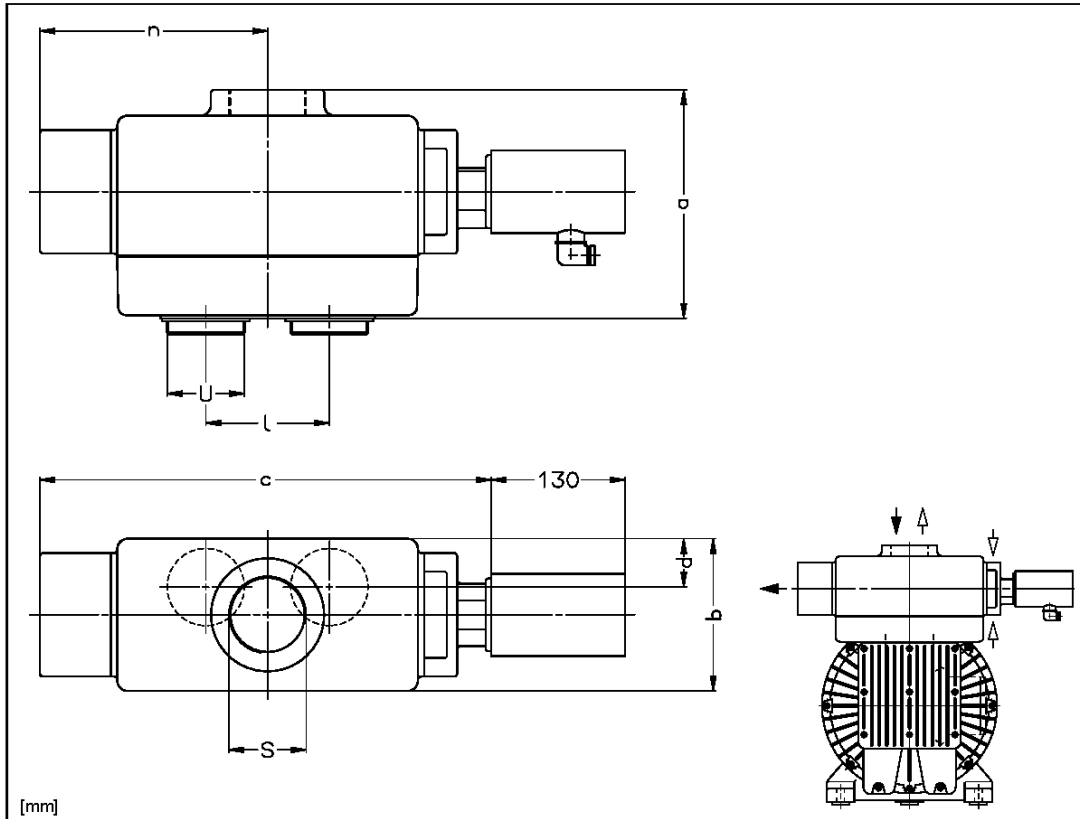
ZWS

ZWS 61 (00) - (05)

ZWS 83 (00) - (02)

ZWS 96 (00)

ZWS 131 (00) - (02)



[mm]

ZWS	Wechselschaltung	Change over valve	Inverseur de débit	Valvola di inversione
-----	------------------	-------------------	--------------------	-----------------------

ZWS		S	U	[mm]					
				a	b	c	d	l	n
61 (00)	202296	G 1 1/2	G 3/4	142	100	322	25	70	155
61 (01)	202297	G 1 1/2	G 1	142	100	322	29	70	155
61 (02)	202298	G 1 1/2	G 1	142	100	322	26	78	155
61 (03)	202299	G 1 1/2	G 1 1/4	142	100	322	35	78	155
61 (04)	202300	G 1 1/2	G 1 1/4	142	100	322	37	90	155
61 (05)	202301	G 1 1/2	G 1 1/2	142	100	322	37	90	155
83 (00)	201822	G 2	G 1 1/2	185	130	385	38	90	197
83 (01)	202156	G 2	G 2	185	130	385	41	90	197
83 (02)	202157	G 2	G 2	185	130	385	45	120	197
96 (00)	206124	G 2 1/2	G 2 1/2	222	150	438	47	120	221
131 (00)	206133	G 3	G 3	267	180	458	54	134	231
131 (01)	206224	G 3	G 3	267	180	458	54	144	231
131 (02)	206907	G 3	G 4	267	180	458	68	160	231

Je nach Baugröße reduzieren sich die erreichbaren Druckdifferenzen der Kennlinien (Druck- und Saugbetrieb) um 10 bis 20 %. Standard-Spannung ist 230 V. Andere Spannungsbereiche auf Anfrage.

When using a change over valve the pressure differences on the curves for pressure and vacuum operation could be reduced by 10 - 20 %. Standard supply voltage for the solenoid valve is 230 V. Other voltages can be supplied upon request.

Selon la taille, les pressions différentielles (vide ou pression) peuvent être minorées de 10 à 20 %. Tension standard 230 V. Autre tension selon demande.

L'utilizzo delle valvole di inversione comporta una riduzione sia sull'aspirazione che sul lato pressione dal 10 a 20 % rispetto alle prestazioni indicate sulle curve. Tensione standard 230 V. Altre tensioni a richiesta.

Z 911/1

3.8.93

**Werner Rietschle GmbH + Co. KG**

Postfach 1260

79642 SCHOPFHEIM  
GERMANY

☎ 07622 / 392-0

Fax 07622 / 3923 00

E-Mail: [info@rietschle.com](mailto:info@rietschle.com)

<http://www.rietschle.com>



Zubehör

Accessories

Accessoires

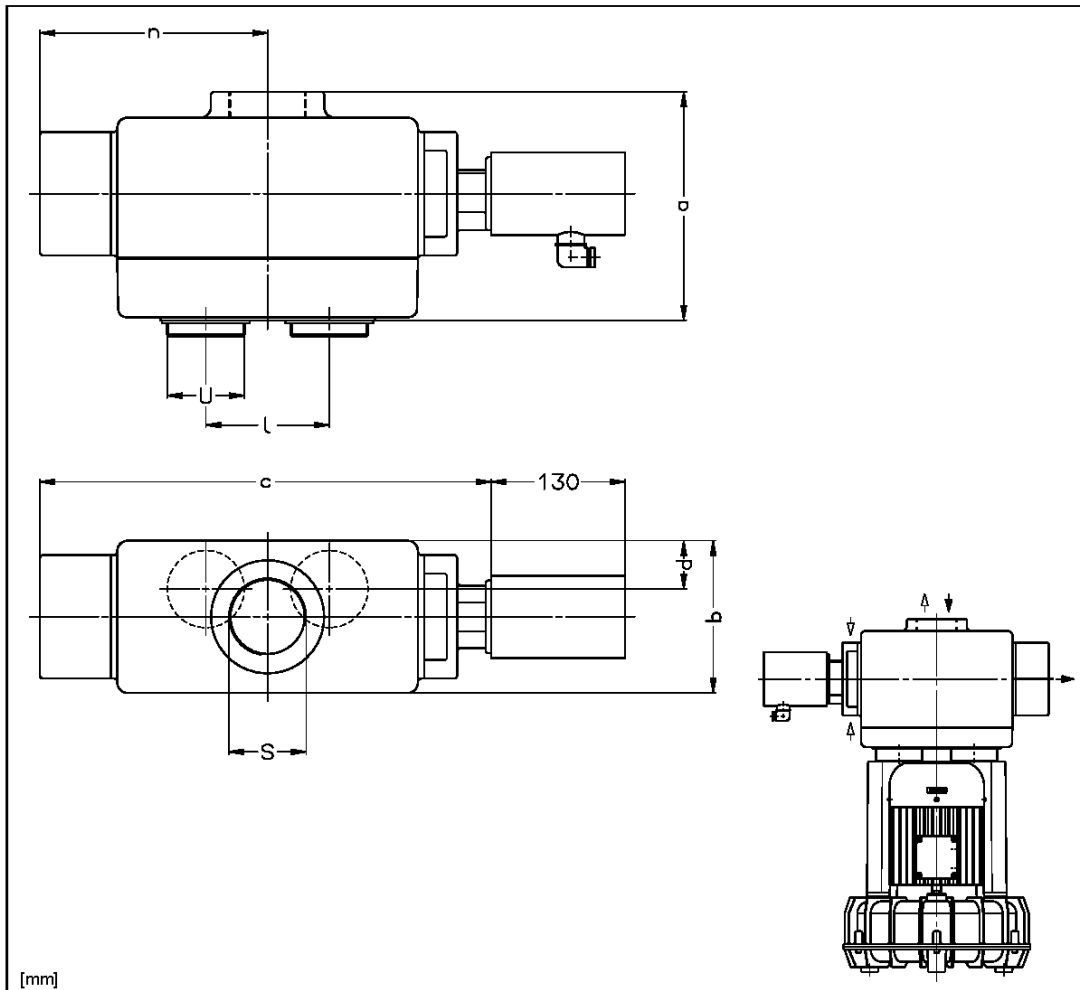
Accessori

ZWS

ZWS 61 (10) - (12)

ZWS 83 (10) - (12)

ZWS 131 (10)



[mm]

ZWS	Wechselschaltung	Change over valve	Inverseur de débit	Valvola di inversione
-----	------------------	-------------------	--------------------	-----------------------

ZWS	S	U	[mm]						
			a	b	c	d	l	n	
61 (10)	209533-0105	G 1 1/2	G 1	117	100	322	37	104	155
61 (11)	209534-0115	G 1 1/2	G 1 1/4	117	100	322	37	110	155
61 (12)	209535-0125	G 1 1/2	G 1 1/2	117	100	322	37	110	155
83 (10)	209536-0105	G 2	G 2	155	130	385	53	133,5	197
83 (11)	209537-0115	G 2	G 2	155	130	385	53	140	197
83 (12)	209538-0125	G 2	G 2	155	130	385	53	155	197
131 (10)	209900-0105	G 3	G 3	217	180	458	73	181	231

Je nach Baugröße reduzieren sich die erreichbaren Druckdifferenzen der Kennlinien (Druck- und Saugbetrieb) um 10 bis 20 %. Standard-Spannung ist 230 V. Andere Spannungsbereiche auf Anfrage.

When using a change over valve the pressure differences on the curves for pressure and vacuum operation could be reduced by 10 - 20 %. Standard supply voltage for the solenoid valve is 230 V. Other voltages can be supplied upon request.

Selon la taille, les pressions différentielles (vide ou pression) peuvent être minorées de 10 à 20 %. Tension standard 230 V. Autre tension selon demande.

L'utilizzo delle valvole di inversione comporta una riduzione sia sull'aspirazione che sul lato pressione dal 10 a 20 % rispetto alle prestazioni indicate sulle curve. Tensione standard 230 V. Altre tensioni a richiesta.

Z 911/2

1.5.2001

**Werner Rietschle GmbH + Co. KG**

Postfach 1260

79642 SCHOPFHEIM  
GERMANY

☎ 07622 / 392-0

Fax 07622 / 3923 00

E-Mail: [info@rietschle.com](mailto:info@rietschle.com)

<http://www.rietschle.com>