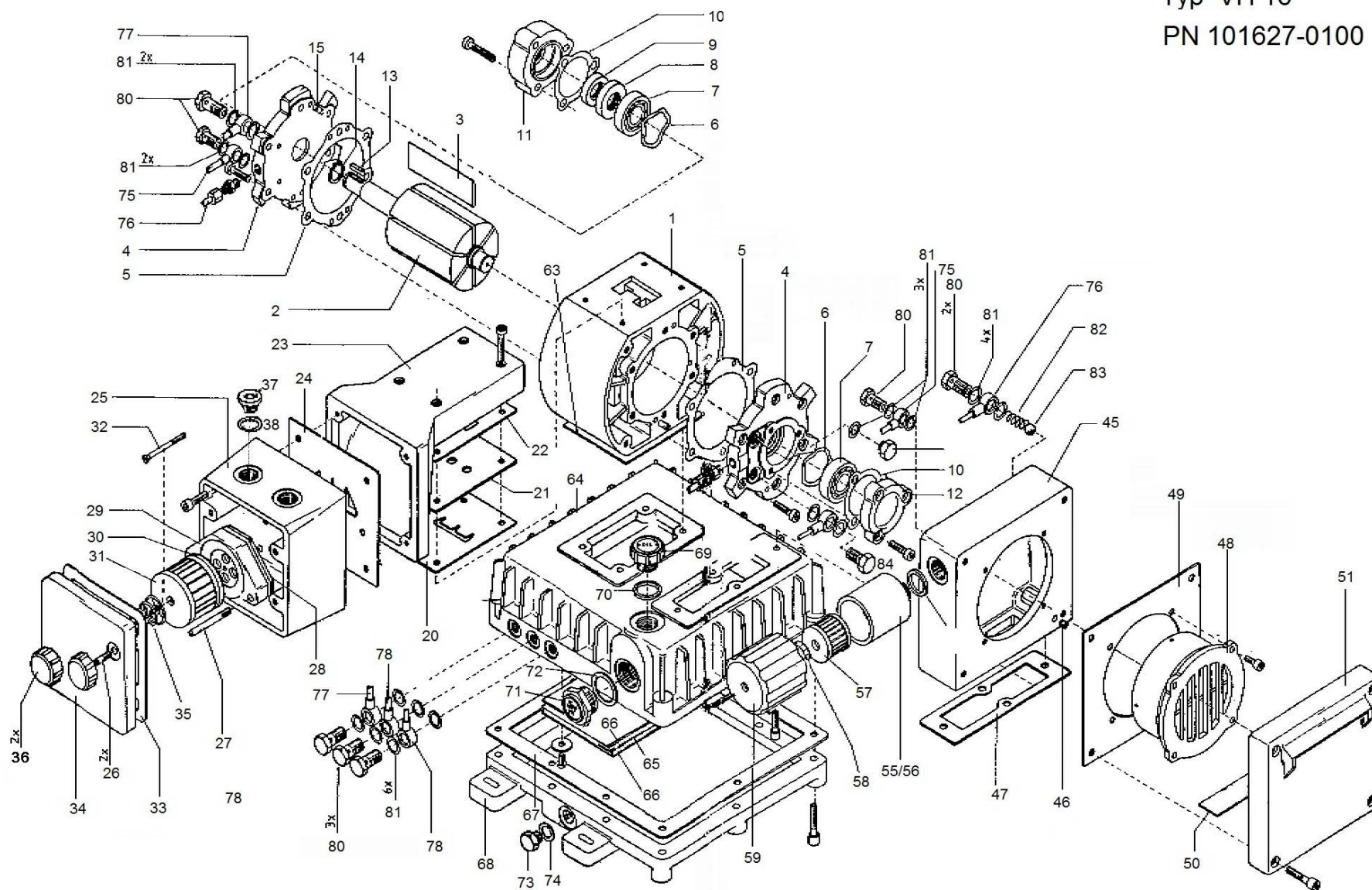


WERIE RIETSCHLE
Typ VH 16
PN 101627-0100

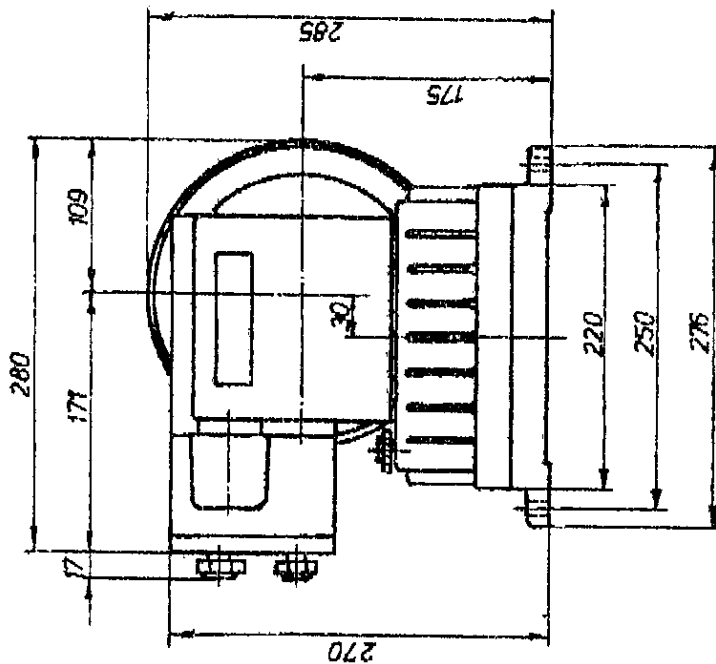
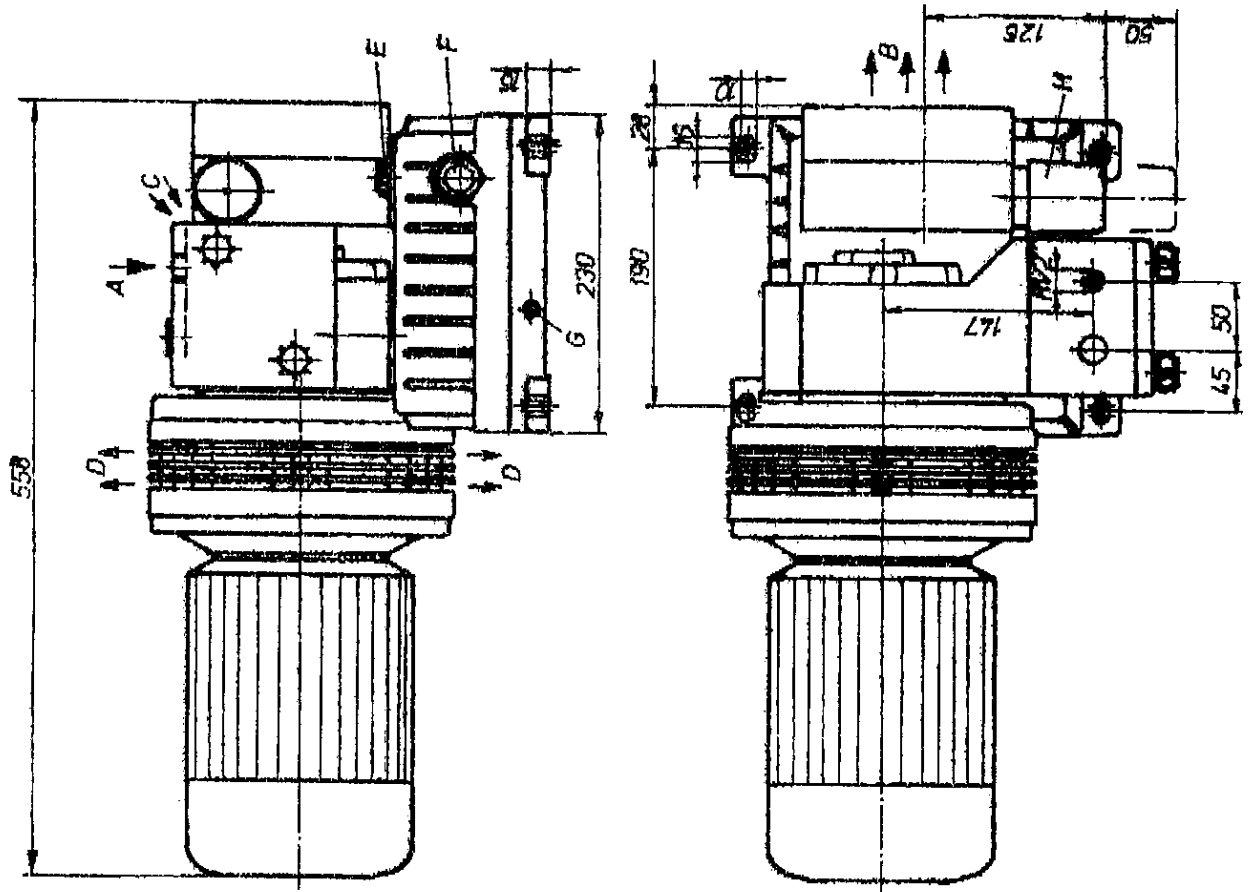




Rietschle

Vakuumpumpe
VH 16 (03)

980211

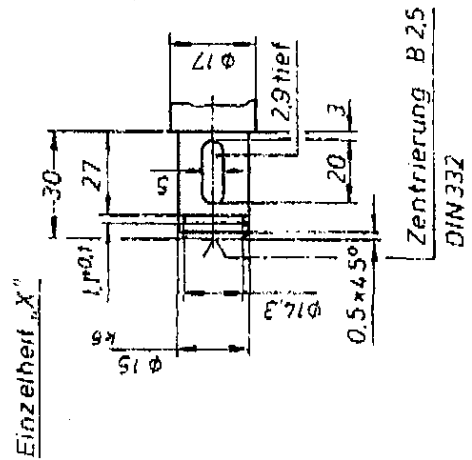
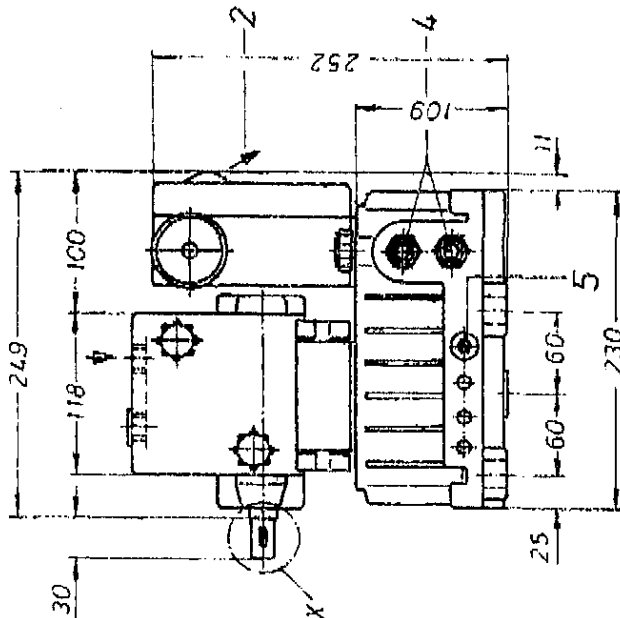
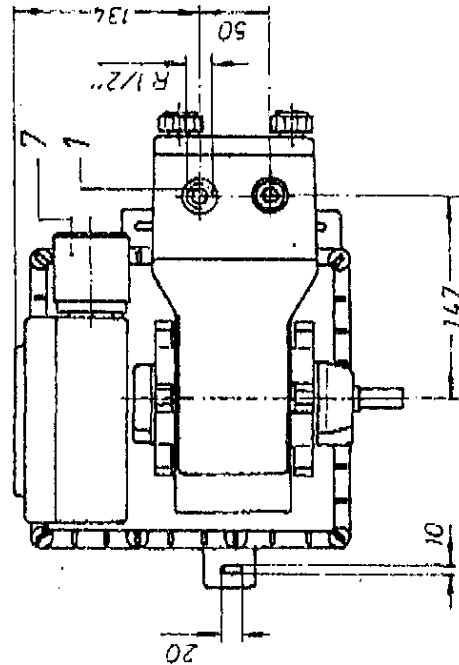
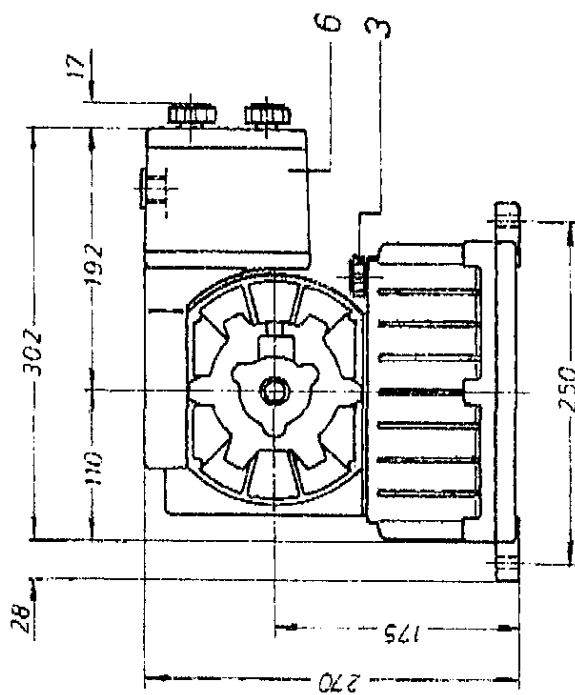


- A Vakuumschluß
- B Abluft-Austritt
- C Kühlluft-Eintritt
- D Kühlluft-Austritt
- E Öleinfüllung
- F Ölkontrolle
- G Ölablaß
- H Gasballastventil

In diese technische Unterlage behalten wir uns
 alle Rechte vor. Sie darf ohne unsere Genehmigung
 oder veröffentlicht noch dritten Personen
 zugänglich gemacht werden.

WERNER RIETSCHLE MASCHINEN- UND APPARATEBAU GMBH

D-7860 Schopfheim · Roggenbachstraße 58 · Tel.: (076 22) 392-1 · Telex 0773 225



- 1 Vakuumanschluss
- 2 Luftaustritt
- 3 Öleinfüllung
- 4 Ölkontrolle
- 5 Ölablauf
- 6 Ausführung mit Mikro-Feinfilter
- 7 Gasballast - Ventil mit Mikro-Feinfilter